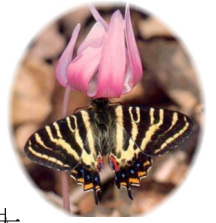


## 【第33回】

# 飛んでいるギフチョウを見る会



平成21年3月吉日  
飯田昆虫友の会 会長 金田 和夫

飯田市天然記念物ギフチョウの観察会です。さくらの開花期に年一回だけ飛び、「春の女神」と親しまれてきたギフチョウです。ここ数年、産卵数が激減して心配ですが、それでも昨年は元気に飛ぶのを見ていただけました。今年は春の訪れが早く、3月のうちに飛びはじめるかも知れませんが、きっと美しい姿を見せてくれることでしょう。

子どもさんやお年寄りでも安心して楽しめますから、ご家族連れのパイクニックのつもりでどうぞご参加ください。(全員に記念写真を差し上げます。)

主催：飯田昆虫友の会

後援：飯田市教育委員会、竜丘公民館

## 記

日 時……………\* 4月11日(土) 9時30分までに集合。  
(残念ながら雨天の場合は中止とします。)

日 程……………\* 9時30分～ 「ギフチョウとその保護」についての話を聞き、  
記念撮影をして出発！  
\* 10時半～1時 「ギフチョウ公園」内を会員の案内で桐林から  
白井川を経て上川路の順に観察しながら移動。  
途中でお弁当を食べ、桐林に戻って解散。

集合場所……………飯田市桐林、「オムロン飯田工場」下、大駐車場へ指示に従って規律正しく停めてください。(ご好意により拝借しています)

参加費……………一般(200円)、小・中・高校生無料(保険非加入のため、各自注意)

持ち物……………お弁当、おやつ等 各自ご用意下さい。

身支度……………軽装(わらび採り程度)、ズック靴など。軍手、帽子ほか必要に応じて。

注 意……………乾燥している雑木林の中です。喫煙は厳禁とします。(焚火禁止)  
ゴミは全て持ち帰りましょう。

問い合わせ 飯田昆虫友の会事務局…携帯TEL：090-8853-5043 松下まで